

POZN.: UVEDENÝ VÝPIS PRVKŮ PREFABRIKOVANÝCH KANALIZAČNÍCH ŠACHET JE POUZE INFORMATIVNÍ A JE NUTNÉ HO NA ZÁKLADĚ VYBRANÉHO KONKRÉTNÍHO VÝROBCE ŠACHETNÍHO SYSTÉMU V RÁMCI REALIZACE STAVBY UPRAVIT !

PROJEKTANT  REINVEST spol. s r.o., K Novému Dvoru 897/66, 142 00 Praha 4			INVESTOR  Město Kolín Karlovo náměstí 78 280 12, Kolín 1		
AKCE Rekonstrukce kanalizační stoky AI1 v ul. Horského, Kolín					ČÍSLO PŘÍLOHY D.1.1.9
HLAVNÍ ING. PROJEKTU Ing. Marek Raška	KATASTR Kolín	ČÁST D.1.1 KANALIZACE			ČÍSLO SOUPRAVY
ODPOVĚDNÝ PROJEKTANT Ing. Jiří Sobol	STUPEŇ ZDS/DPS				
PROJEKTANT Ing. Jiří Sobol	SOUR. SYSTÉM JTSK	DATUM 06.2018	PŘÍLOHA TABULKY BETONOVÝCH PREFABRIKOVANÝCH ŠACHET		
TECHNICKÁ KONTROLA Ing. Lukáš Písek	MĚŘÍTKO	VARIANTA			
ZAMĚŘIL	POČET FORMÁTŮ 1 A4	ČÍSLO ZAKÁZKY			

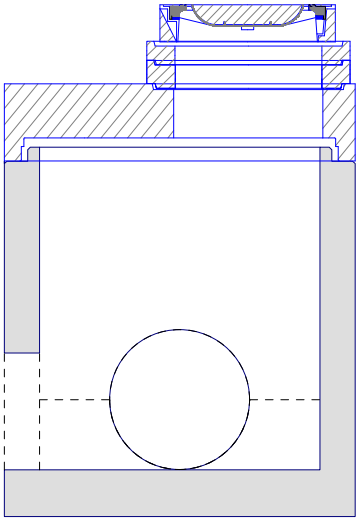
TABULKA ŠACHET										Šachtové dílce						
Poř.	Označení šachty	Kóta terénu	Umístění	Kóta poklopu	Kóta dna vývodu	Kóta dna	Výška šachty	Vyrovňovací prstenec pro poklop šachty		Šachtový kónus zákrytová deska		Šachtová skruž		Stupadla	Šachtové dno uložení dna	
		[m n.m.]		[m n.m.]	[m n.m.]	[m n.m.]	[m]		Ks		Ks		Ks			Ks
1	Š0	198.30	vozovka h = 0.0 m	198.29	196.30	196.30	1.99	TBW-Q 100/625/120 TBW-Q 80/625/120	1 1	TZK-Q 1200/270-625	1			ocel. s PE	TBZ-Q 600-1430 podkladový beton	1
2	Š1	198.24	vozovka h = 0.0 m	198.23	196.32	196.32	1.91			TBR-Q 600/1000x625/120 SPK	1	TBS-Q 1000/250/120-SP	1	ocel. s PE	TBZ-Q 500-1000 podkladový beton	1
3	Š2	198.26	vozovka h = 0.0 m	198.25	196.39	196.39	1.86	TBW-Q 100/625/120	2	TBR-Q 600/1000x625/120 SPK	1			ocel. s PE	TBZ-Q 500-1000 podkladový beton	1
4	Š3	198.49	vozovka h = 0.0 m	198.47	196.48	196.48	1.99			TBR-Q 600/1000x625/120 SPK	1	TBS-Q 1000/250/120-SP	1	ocel. s PE	TBZ-Q PERF500-1085 podkladový beton	1
5	Š4	198.64	vozovka h = 0.0 m	198.64	196.57	196.57	2.07	TBW-Q 100/625/120 TBW-Q 60/625/120	1 1	TBR-Q 600/1000x625/120 SPK	1	TBS-Q 1000/250/120-SP	1	ocel. s PE	TBZ-Q 500-1000 podkladový beton	1
6	Š5	198.69	vozovka h = 0.0 m	198.69	196.60	196.60	2.09	TBW-Q 100/625/120 TBW-Q 80/625/120	1 1	TBR-Q 600/1000x625/120 SPK	1	TBS-Q 1000/250/120-SP	1	ocel. s PE	TBZ-Q 500-1000 podkladový beton	1
	Celkem							TBW-Q 100/625/120 TBW-Q 80/625/120 TBW-Q 60/625/120	5 2 1	TBR-Q 600/1000x625/120 SPK TZK-Q 1200/270-625	5 1	TBS-Q 1000/250/120-SP	4		TBZ-Q 500-1000 TBZ-Q 600-1430 TBZ-Q PERF500-1085	4 1 1

TABULKA ŠACHTOVÝCH DEN

Poř.	Označení šachty	Schémat. značka	Označení dna Stupadla	Vývod		Hlavní přívod		1.vedlejší přívod		2.vedlejší přívod		3.vedlejší přívod		4.vedlejší přívod	
1	Š0		TBZ-Q 600-1430	DN (mm)	810/600	DN (mm)	810/600	DN (mm)	562/500 SN 16	DN (mm)		DN (mm)		DN (mm)	
			stupadla: ocel. s PE	Materiál	beton	Úhel β	180	Úhel β	90	Úhel β		Úhel β		Úhel β	
			kyneta:	dh[mm]	0	dh[mm]	0	dh[mm]	0	dh[mm]		dh[mm]		dh[mm]	
			beton s nát.	sklon [‰]	0.0	Materiál	beton	Materiál	PP UR 2 DIN	Materiál		Materiál		Materiál	
						sklon [‰]	2.2	sklon [‰]	0.0	sklon [‰]		sklon [‰]		sklon [‰]	
2	Š1		TBZ-Q 500-1000	DN (mm)	562/500 SN 16	DN (mm)	562/500 SN 16	DN (mm)		DN (mm)		DN (mm)		DN (mm)	
			stupadla: ocel. s PE	Materiál	PP UR 2 DIN	Úhel β	150	Úhel β		Úhel β		Úhel β		Úhel β	
			kyneta:	dh[mm]	0	dh[mm]	2	dh[mm]		dh[mm]		dh[mm]		dh[mm]	
			beton s nát.	sklon [‰]	2.2	Materiál	PP UR 2 DIN	Materiál		Materiál		Materiál		Materiál	
						sklon [‰]	2.2	sklon [‰]		sklon [‰]		sklon [‰]		sklon [‰]	
3	Š2		TBZ-Q 500-1000	DN (mm)	562/500 SN 10	DN (mm)	562/500 SN 10	DN (mm)		DN (mm)		DN (mm)		DN (mm)	
			stupadla: ocel. s PE	Materiál	PP UR 2 DIN	Úhel β	180	Úhel β		Úhel β		Úhel β		Úhel β	
			kyneta:	dh[mm]	0	dh[mm]	2	dh[mm]		dh[mm]		dh[mm]		dh[mm]	
			beton s nát.	sklon [‰]	2.2	Materiál	PP UR 2 DIN	Materiál		Materiál		Materiál		Materiál	
						sklon [‰]	2.1	sklon [‰]		sklon [‰]		sklon [‰]		sklon [‰]	
4	Š3		TBZ-Q PERF500-1085	DN (mm)	562/500 SN 16	DN (mm)	562/500 SN 16	DN (mm)		DN (mm)		DN (mm)		DN (mm)	
			stupadla: ocel. s PE	Materiál	PP UR 2 DIN	Úhel β	180	Úhel β		Úhel β		Úhel β		Úhel β	
			kyneta:	dh[mm]	0	dh[mm]	2	dh[mm]		dh[mm]		dh[mm]		dh[mm]	
			beton s nát.	sklon [‰]	2.1	Materiál	PP UR 2 DIN	Materiál		Materiál		Materiál		Materiál	
						sklon [‰]	2.1	sklon [‰]		sklon [‰]		sklon [‰]		sklon [‰]	
5	Š4		TBZ-Q 500-1000	DN (mm)	562/500 SN 16	DN (mm)	562/500 SN 16	DN (mm)	226/200 SN 10	DN (mm)		DN (mm)		DN (mm)	
			stupadla: ocel. s PE	Materiál	PP UR 2 DIN	Úhel β	180	Úhel β	270	Úhel β		Úhel β		Úhel β	
			kyneta:	dh[mm]	0	dh[mm]	4	dh[mm]	0	dh[mm]		dh[mm]		dh[mm]	
			beton s nát.	sklon [‰]	2.1	Materiál	PP UR 2 DIN	Materiál	PP UR 2 DIN	Materiál		Materiál		Materiál	
						sklon [‰]	5.7	sklon [‰]	0.0	sklon [‰]		sklon [‰]		sklon [‰]	
6	Š5		TBZ-Q 500-1000	DN (mm)	562/500 SN 16	DN (mm)	376/300 Tř.240 S	DN (mm)		DN (mm)		DN (mm)		DN (mm)	
			stupadla: ocel. s PE	Materiál	PP UR 2 DIN	Úhel β	240	Úhel β		Úhel β		Úhel β		Úhel β	
			kyneta:	dh[mm]	0	dh[mm]	0	dh[mm]		dh[mm]		dh[mm]		dh[mm]	
			beton s nát.	sklon [‰]	5.7	Materiál	kamenina Keramo C	Materiál		Materiál		Materiál		Materiál	
						sklon [‰]	5.7	sklon [‰]		sklon [‰]		sklon [‰]		sklon [‰]	

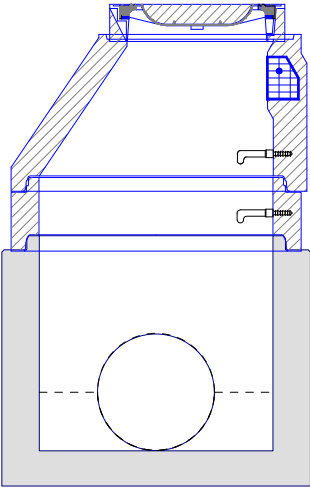
**TABULKA SESTAV ŠACHET**

**Šachta č.1 Š0**



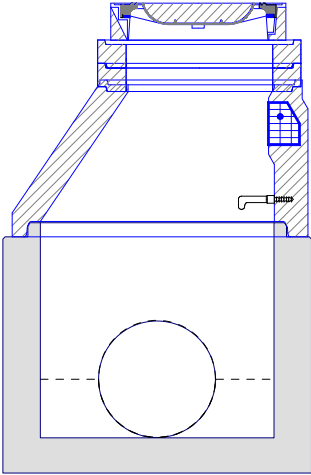
dno TBZ-Q 600-1430	1
deska TZK-Q 1200/270-625	1
vyr.prst. TBW-Q 100/625/120	1
vyr.prst. TBW-Q 80/625/120	1
poklop D 400 Begu-19584	1
těsnění pro DN 1200	1
kóta dna	196.30 m
kóta terénu	198.30 m
rozdíl kót	2.00 m
převýšení nad terénem	0.00 m
výška šachty	1.99 m
stavební výška	2.19 m

**Šachta č.2 Š1**



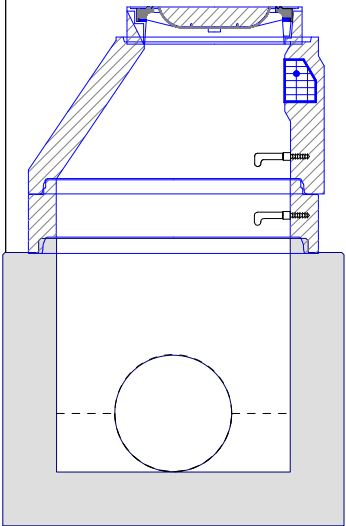
dno TBZ-Q 500-1000	1
skruž TBS-Q 1000/250/120-SP	1
kónus TBR-Q 600/1000x625/120 S1	
poklop D 400 Begu-19584	1
těsnění pro DN 1000	2
kóta dna	196.32 m
kóta terénu	198.24 m
rozdíl kót	1.92 m
převýšení nad terénem	0.00 m
výška šachty	1.91 m
stavební výška	2.06 m

**Šachta č.3 Š2**



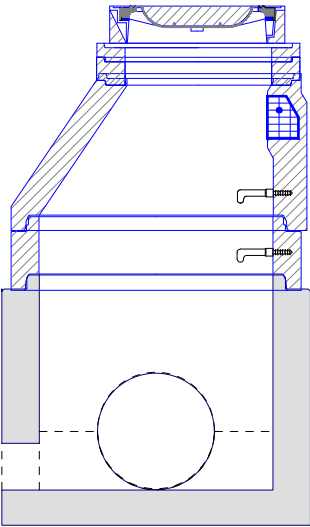
dno TBZ-Q 500-1000	1
kónus TBR-Q 600/1000x625/120 S1	
vyr.prst. TBW-Q 100/625/120	2
poklop D 400 Begu-19584	1
těsnění pro DN 1000	1
kóta dna	196.39 m
kóta terénu	198.26 m
rozdíl kót	1.87 m
převýšení nad terénem	0.00 m
výška šachty	1.86 m
stavební výška	2.01 m

**Šachta č.4 Š3**



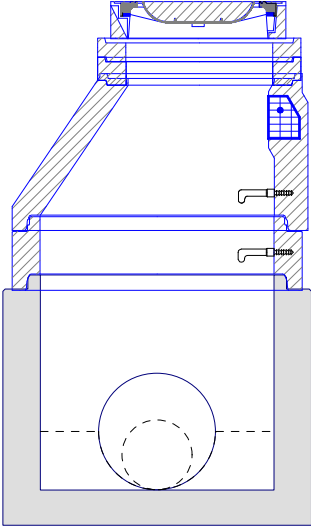
dno TBZ-Q PERF500-1085	1
skruž TBS-Q 1000/250/120-SP	1
kónus TBR-Q 600/1000x625/120 S1	
poklop D 400 Begu-19584	1
těsnění pro DN 1000	2
kóta dna	196.48 m
kóta terénu	198.49 m
rozdíl kót	2.01 m
převýšení nad terénem	0.00 m
výška šachty	1.99 m
stavební výška	2.22 m

**Šachta č.5 Š4**



dno TBZ-Q 500-1000	1
skruž TBS-Q 1000/250/120-SP	1
kónus TBR-Q 600/1000x625/120 S1	
vyr.prst. TBW-Q 100/625/120	1
vyr.prst. TBW-Q 60/625/120	1
poklop D 400 Begu-19584	1
kóta dna	196.57 m
kóta terénu	198.64 m
rozdíl kót	2.07 m
převýšení nad terénem	0.00 m
výška šachty	2.07 m
stavební výška	2.22 m

**Šachta č.6 Š5**



dno TBZ-Q 500-1000	1
skruž TBS-Q 1000/250/120-SP	1
kónus TBR-Q 600/1000x625/120 S1	
vyr.prst. TBW-Q 100/625/120	1
vyr.prst. TBW-Q 80/625/120	1
poklop D 400 Begu-19584	1
těsnění pro DN 1000	2
kóta dna	196.60 m
kóta terénu	198.69 m
rozdíl kót	2.09 m
převýšení nad terénem	0.00 m
výška šachty	2.09 m
stavební výška	2.24 m